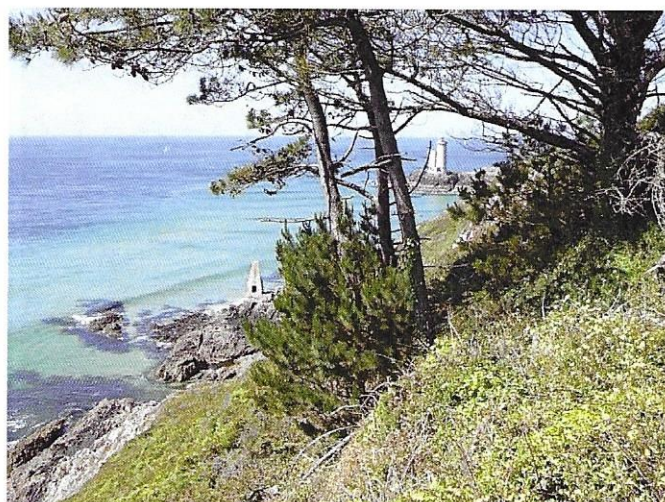
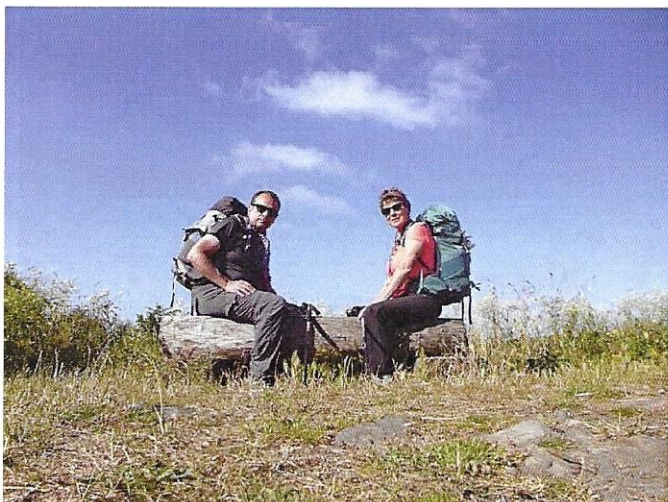
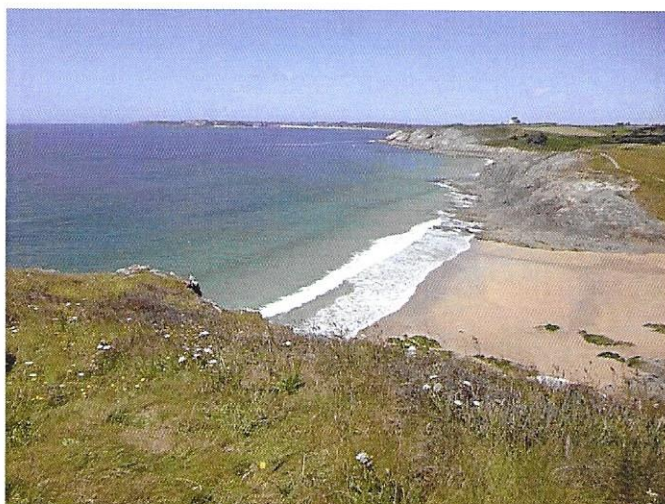
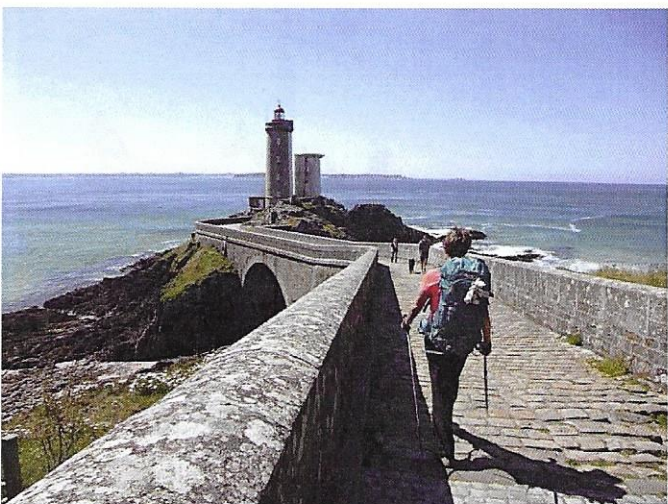


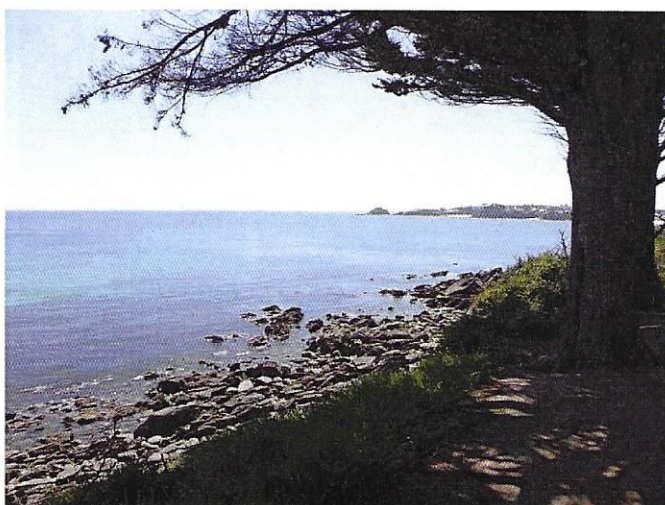
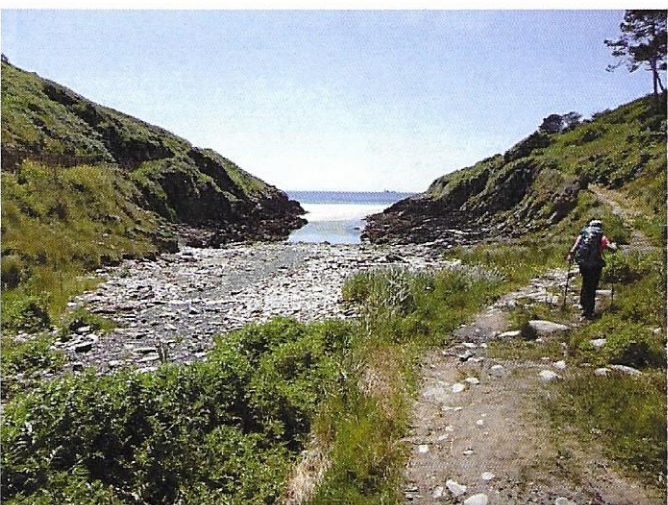
7^e jour : de Sainte-Anne du Portzic (Brest) à la pointe Saint-Mathieu (Plougonvelin)



Pointe du Diable entre les plages Sainte Anne et du Dellec / Approche de la Pointe du Petit Minou (Plouzané)

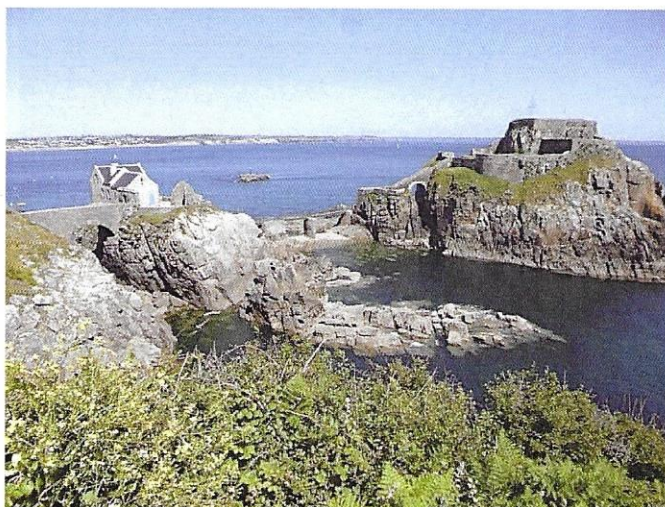
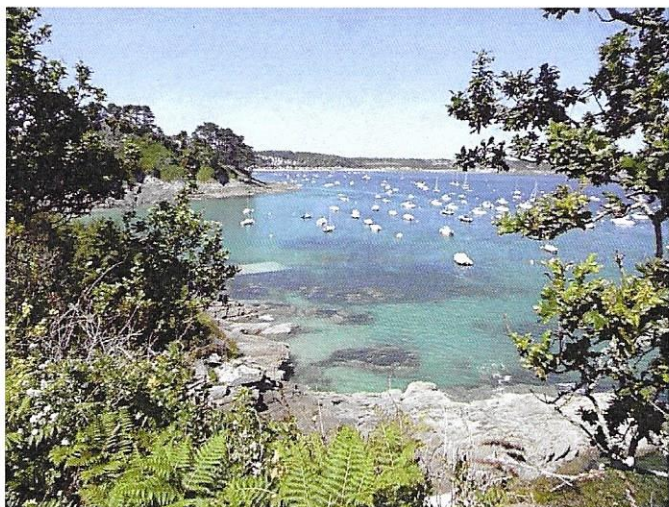


Entre le fort et le phare du Petit Minou (Plouzané)/Anse de Dalbosc (Locmaria-Plouzané)



Grève de Déolen/peu avant la plage de Trégana (Locmaria-Plouzané)

Face à la Mer d'Iroise



Plage du Perzel/Fort de Bertheaume (Plougouvelin)



Le Phare de Saint Mathieu de la pointe de Créach'h Meur/Après les Rospects (Plougouvelin)



Vestige de l'abbaye de Saint Mathieu de Fine terre et Borne du départ du chemin de Saint Jacques de Compostelle.