



Départ de Coutainville





Petite pinède de la pointe d'Agon



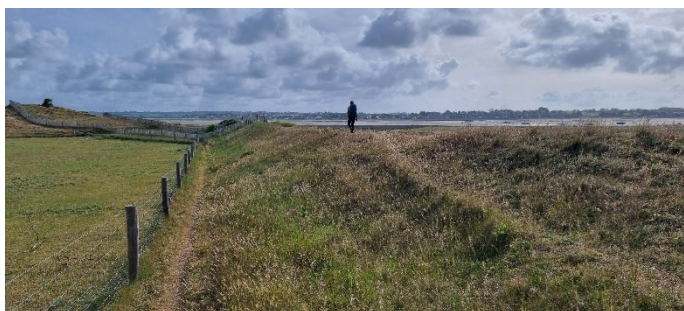


Mémorial Fernand Lechanteur





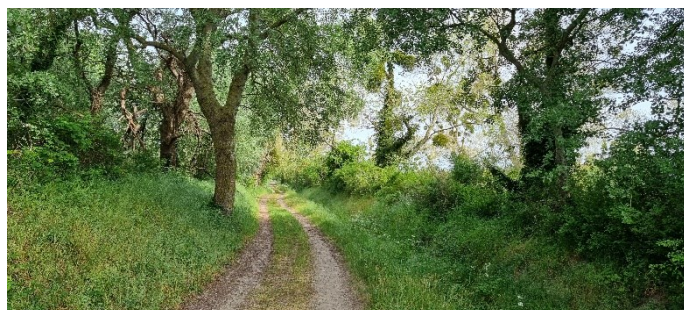
Phare de la Pointe d'Agon





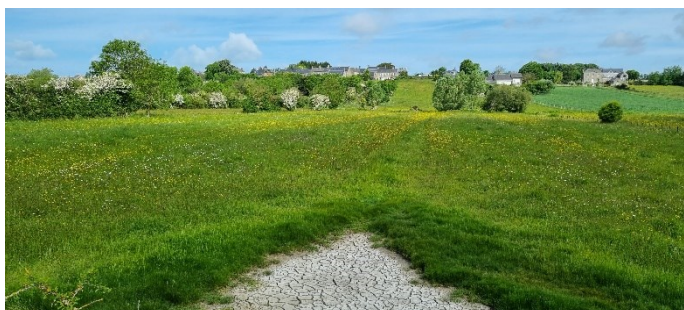
Les prés salés de la pointe d'Agon





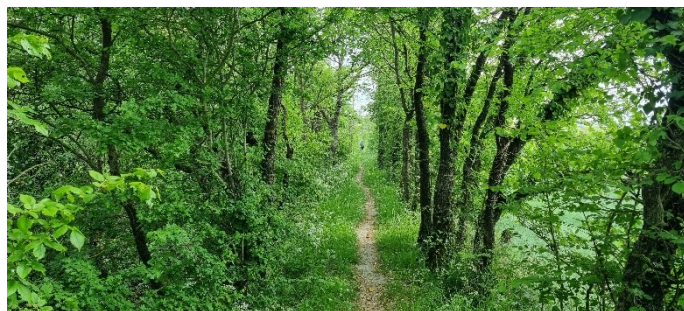
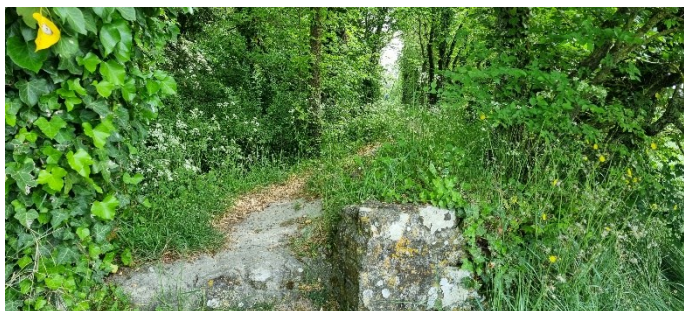


Hameau du Pont





Prés salés du havre de Sienne

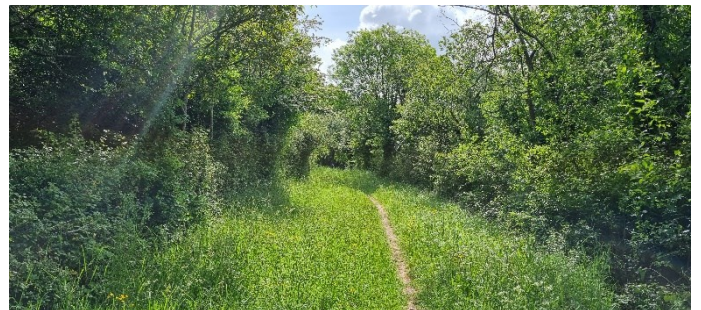


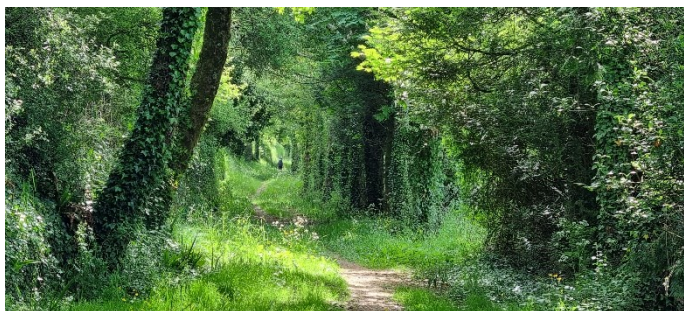
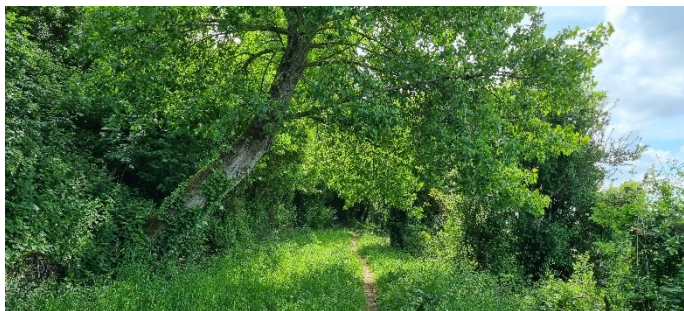
Route du marais de Tourville-sur-Sienne





Tourville-sur-Sienne





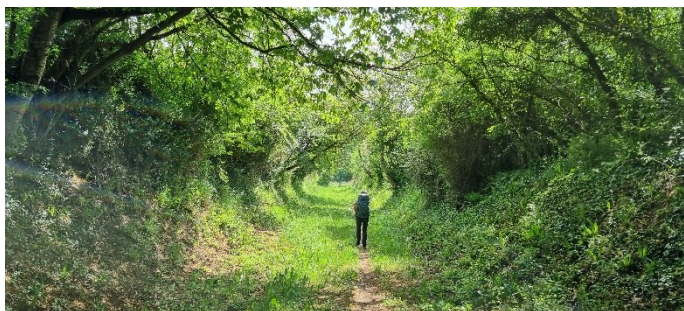
Havre de Sienne





Heugueville-sur-Sienne





Le Creux de Chaux





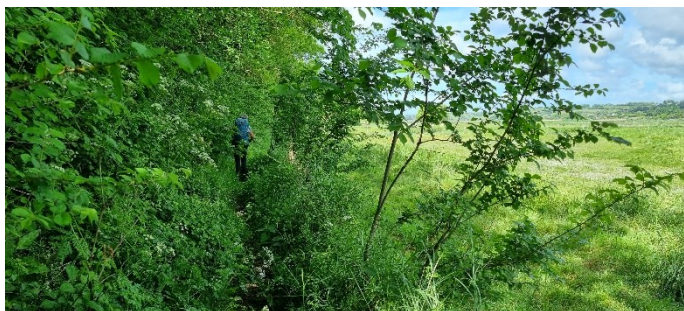
Prés salés du fond du Havre de Sienne





Pont de la Roque (détruit lors de la 2^e guerre mondiale)



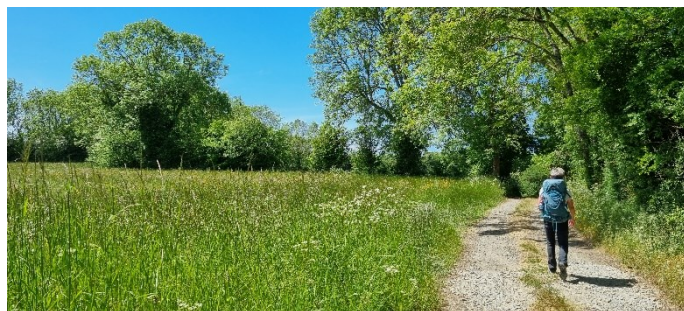


Le Havre de Sienne du côté d'Urville





Urville



Regnéville





Château de Regnéville-sur-Mer





Le Marais du Nord de Montmartin-sur-Mer





Près de la Ferme du Marais de Montmartin

